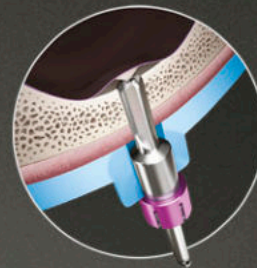


OneCAS KIT

HROSSEN IMPLANT

Kit de cirugía de elevación sinusal guiada abierta, precisa y sin llave.

Nuestro innovador kit OneCAS combina los beneficios de nuestro kit de seno de enfoque crestal (CAS) con nuestro kit de cirugía OneGuide para brindarle una solución efectiva a la cirugía guiada de levantamiento sinusal.

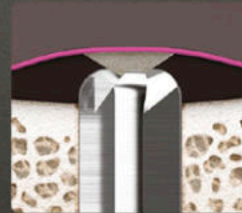
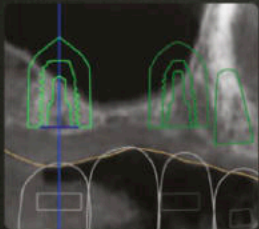


Decidir la posición y especificación del implante antes de realizar la cirugía sinusal

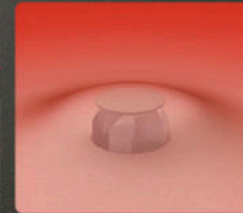
- Planifique previamente la longitud, la posición y la angulación del implante en los senos paranasales utilizando su software preferido.
- La plantilla quirúrgica fabricada permite una perforación más precisa.

Elevación de senos paranasales sin perforación con el kit CAS Drill

El diseño de taladro de vanguardia de forma redonda minimiza el riesgo de perforación de la membrana sinusal.

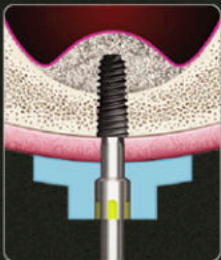


Fresa redonda segura



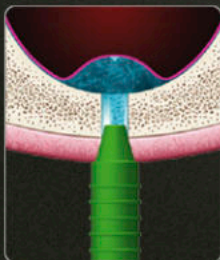
Previene la perforación de la membrana

Coloque la plantilla OneGuide en el soporte



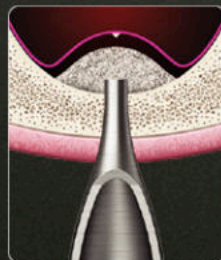
Colocación de Implantes

Quitar la plantilla OneGuide en el soporte

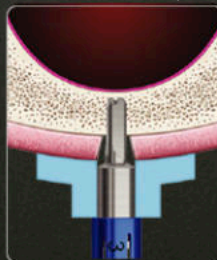


Elevación Hidráulica

Coloque la plantilla OneGuide en el soporte



GBR



Perforación

Implantación segura y precisa

Coloque el stent quirúrgico OneGuide y realice una perforación precisa y una implantación segura.